



# Mitgliederentwicklung des Sportvereins 1994 - 1999



Altersgruppen	1994		1995		1996		1997		1998		1999		Altersgruppen
	m	w	m	w	m	w	m	w	m	w	m	w	
bis 6 Jahre	0	0	0	1	0	0	0	0	0	0	0	0	bis 6 Jahre
7-14 Jahre	4	0	9	30	34	23	45	18	47	18	48	13	7-14 Jahre
15-18 Jahre	10	0	45	7	40	7	43	2	22	3	35	4	15-18 Jahre
<b>Summe Kinder + Jugendliche</b>	<b>14</b>	<b>0</b>	<b>54</b>	<b>38</b>	<b>74</b>	<b>30</b>	<b>88</b>	<b>20</b>	<b>69</b>	<b>21</b>	<b>83</b>	<b>17</b>	<b>Summe Kinder + Jugendliche</b>
<i>in % zum Gesamtverein</i>	<i>23</i>		<i>50</i>		<i>52</i>		<i>55</i>		<i>49</i>		<i>49</i>		<i>in % zum Gesamtverein</i>
19-21 Jahre	2	0	7	3	9	2	8	0	20	0	20	0	19-21 Jahre
22-26 Jahre	12	0	14	5	14	1	8	0	4	0	9	0	22-26 Jahre
27-40 Jahre	17	2	39	7	47	6	45	8	38	5	40	4	27-40 Jahre
41-50 Jahre	10	1	12	0	14	0	15	1	20	2	24	1	41-60 Jahre
51-60 Jahre	1	0	0	0	1	0	3	0	4	0	5	0	51-60 Jahre
61 Jahre und älter	2	1	3	1	1	0	1	0	0	0	0	0	61 Jahre und älter
<b>Summe Erwachsene</b>	<b>44</b>	<b>4</b>	<b>75</b>	<b>16</b>	<b>86</b>	<b>9</b>	<b>80</b>	<b>9</b>	<b>86</b>	<b>7</b>	<b>98</b>	<b>5</b>	<b>Summe Erwachsene</b>
<b>Gesamt m/w</b>	<b>58</b>	<b>4</b>	<b>129</b>	<b>54</b>	<b>160</b>	<b>39</b>	<b>168</b>	<b>29</b>	<b>155</b>	<b>28</b>	<b>181</b>	<b>22</b>	<b>Gesamt m/w</b>
<b>gesamt Verein</b>	<b>62</b>		<b>183</b>		<b>199</b>		<b>197</b>		<b>183</b>		<b>203</b>		<b>gesamt Verein</b>



# Mitgliederentwicklung des Sportvereins 2000 - 2006



Altersgruppen	2000		2001		2002		2003		2004		2005		2006		Altersgruppen
	m	w	m	w	m	w	m	w	m	w	m	w	m	w	
bis 6 Jahre	1	1	3	1	0	0	0	0	0	2	7	2	5	0	bis 6 Jahre
7-14 Jahre	47	21	28	24	19	13	19	6	20	12	16	14	30	27	7-14 Jahre
15-18 Jahre	43	5	32	4	19	9	24	8	29	7	48	9	33	11	15-18 Jahre
<b>Summe Kinder + Jugendliche</b>	<b>91</b>	<b>27</b>	<b>63</b>	<b>29</b>	<b>38</b>	<b>22</b>	<b>43</b>	<b>14</b>	<b>49</b>	<b>21</b>	<b>71</b>	<b>25</b>	<b>68</b>	<b>38</b>	<b>Summe Kinder + Jugendliche</b>
<i>in % zum Gesamtverein</i>	<i>48</i>		<i>39</i>		<i>26</i>		<i>26</i>		<i>29</i>		<i>32</i>		<i>35</i>		<i>in % zum Gesamtverein</i>
19-21 Jahre	13	5	11	3	20	3	15	2	24	1	29	3	30	3	19-21 Jahre
22-26 Jahre	14	0	19	1	23	3	21	4	12	3	28	7	21	4	22-26 Jahre
27-40 Jahre	42	12	44	12	37	16	31	15	27	14	33	9	30	15	27-40 Jahre
41-50 Jahre	34	3	41	5	45	9	43	14	49	16	50	16	47	18	41-60 Jahre
51-60 Jahre	6	0	6	0	7	5	11	6	10	8	16	9	17	6	51-60 Jahre
61 Jahre und älter	0	0	1	0	0	0	1	1	3	1	4	1	8	1	61 Jahre und älter
<b>Summe Erwachsene</b>	<b>109</b>	<b>20</b>	<b>122</b>	<b>21</b>	<b>132</b>	<b>36</b>	<b>122</b>	<b>42</b>	<b>125</b>	<b>43</b>	<b>160</b>	<b>45</b>	<b>153</b>	<b>47</b>	<b>Summe Erwachsene</b>
<b>Gesamt m/w</b>	<b>200</b>	<b>47</b>	<b>185</b>	<b>50</b>	<b>170</b>	<b>58</b>	<b>165</b>	<b>56</b>	<b>174</b>	<b>64</b>	<b>231</b>	<b>70</b>	<b>221</b>	<b>85</b>	<b>Gesamt m/w</b>
<b>gesamt Verein</b>	<b>247</b>		<b>235</b>		<b>228</b>		<b>221</b>		<b>238</b>		<b>301</b>		<b>306</b>		<b>gesamt Verein</b>



# Mitgliederentwicklung des Sportvereins 2007 - 2013



Altersgruppen	2007		2008		2009		2010		2011		2012		2013		Altersgruppen	
	m	w	m	w	m	w	m	w	m	w	m	w	m	w		
bis 6 Jahre	12	0	4	3	16	1	8	1	26	0	22	9	8	2	bis 6 Jahre	
7-14 Jahre	32	28	97	32	77	53	81	39	82	40	86	52	72	63	7-14 Jahre	
15-18 Jahre	42	5	36	4	27	8	25	11	30	12	37	10	45	13	15-18 Jahre	
<b>Summe Kinder + Jugendliche</b>	<b>146</b>	<b>33</b>	<b>137</b>	<b>39</b>	<b>120</b>	<b>62</b>	<b>114</b>	<b>51</b>	<b>138</b>	<b>52</b>	<b>145</b>	<b>71</b>	<b>125</b>	<b>78</b>	<b>Summe Kinder + Jugendliche</b>	
<i>in % zum Gesamtverein</i>	<i>44</i>		<i>41</i>		<i>38</i>		<i>36</i>		<i>39</i>		<i>40</i>		<i>37</i>		<i>in % zum Gesamtverein</i>	
19-21 Jahre	24	7	40	4	36	10	17	4		48	13	61	10	62	14	19-21 Jahre
22-26 Jahre	35	2	29	3	35	5	37	10								22-26 Jahre
27-40 Jahre	38	16	41	14	48	11	58	16	56	17	61	23	77	20	27-40 Jahre	
41-50 Jahre	43	17	40	24	49	20	42	22								41-50 Jahre
51-60 Jahre	28	11	39	11	35	16	29	13	75	33	77	37	69	40	51-60 Jahre	
61 Jahre und älter	9	1	9	2	11	27	15	31	17	34	15	36	15	43	61 Jahre und älter	
<b>Summe Erwachsene</b>	<b>177</b>	<b>54</b>	<b>198</b>	<b>58</b>	<b>205</b>	<b>89</b>	<b>198</b>	<b>96</b>	<b>196</b>	<b>97</b>	<b>214</b>	<b>106</b>	<b>223</b>	<b>117</b>	<b>Summe Erwachsene</b>	
<b>Gesamt m/w</b>	<b>323</b>	<b>87</b>	<b>335</b>	<b>97</b>	<b>325</b>	<b>151</b>	<b>312</b>	<b>147</b>	<b>334</b>	<b>149</b>	<b>359</b>	<b>177</b>	<b>348</b>	<b>195</b>	<b>Gesamt m/w</b>	
<b>gesamt Verein</b>	<b>410</b>		<b>432</b>		<b>476</b>		<b>459</b>		<b>483</b>		<b>535</b>		<b>543</b>		<b>gesamt Verein</b>	



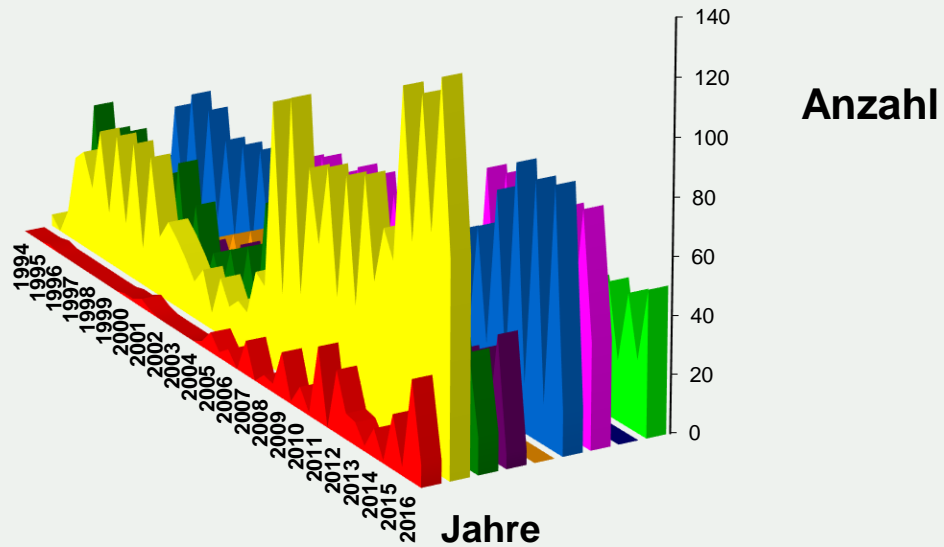
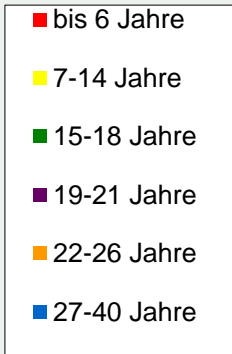
# Mitgliederentwicklung des Sportvereins 2007 - 2013



Altersgruppen	2014		2015		2016		2017		2018		2019		2020		Altersgruppen
	m	w	m	w	m	w	m	w	m	w	m	w	m	w	
bis 6 Jahre	10	1	19	3	35	8	0	0	0	0	0	0	0	0	bis 6 Jahre
7-14 Jahre	123	73	124	80	133	75	0	0	0	0	0	0	0	0	7-14 Jahre
15-18 Jahre	30	8	42	6	40	13	0	0	0	0	0	0	0	0	15-18 Jahre
<b>Summe Kinder + Jugendliche</b>	<b>163</b>	<b>82</b>	<b>185</b>	<b>89</b>	<b>208</b>	<b>96</b>	<b>0</b>	<b>0</b>	<b>0</b>	<b>0</b>	<b>0</b>	<b>0</b>	<b>0</b>	<b>0</b>	<b>Summe Kinder + Jugendliche</b>
<i>in % zum Gesamtverein</i>	<i>43</i>		<i>46</i>		<i>47</i>		<i>0</i>		<i>0</i>		<i>0</i>		<i>0</i>		<i>in % zum Gesamtverein</i>
19-21 Jahre															19-21 Jahre
22-26 Jahre	31	7	35	7	44	5	0	0	0	0	0	0	0	0	22-26 Jahre
27-40 Jahre	90	17	88	14	90	15	0	0	0	0	0	0	0	0	27-40 Jahre
41-50 Jahre															41-50 Jahre
51-60 Jahre	76	36	77	40	80	37	0	0	0	0	0	0	0	0	51-60 Jahre
61 Jahre und älter	22	46	21	46	25	51	0	0	0	0	0	0	0	0	61 Jahre und älter
<b>Summe Erwachsene</b>	<b>219</b>	<b>106</b>	<b>221</b>	<b>107</b>	<b>239</b>	<b>108</b>	<b>0</b>	<b>0</b>	<b>0</b>	<b>0</b>	<b>0</b>	<b>0</b>	<b>0</b>	<b>0</b>	<b>Summe Erwachsene</b>
<b>Gesamt m/w</b>	<b>382</b>	<b>188</b>	<b>406</b>	<b>196</b>	<b>447</b>	<b>204</b>	<b>0</b>	<b>0</b>	<b>0</b>	<b>0</b>	<b>0</b>	<b>0</b>	<b>0</b>	<b>0</b>	<b>Gesamt m/w</b>
<b>gesamt Verein</b>	<b>570</b>		<b>602</b>		<b>651</b>		<b>0</b>		<b>0</b>		<b>0</b>		<b>0</b>		<b>gesamt Verein</b>

# Statistik Sportverein

## Entwicklung



# Mitgliederzahlen nach Sportarten

Jahr	Geräteturnen weiblich	Geräteturnen männlich	Leichtathletik weiblich	Leichtathletik männlich	Fußball weiblich	Fußball männlich	Sport- schießen / ab 1997 Volleyball weiblich	Sport- schießen / ab 1997 Volleyball männlich	Frauensport	Senioren-sport weiblich	Senioren-sport männlich	Cheerleader männlich	Cheerleader weiblich	Summe
1994	3	1	0	0	0	34	0	19	0	0	0	0	0	62
1995	33	5	0	0	19	93	1	27	0	0	0	0	0	183
1996	23	3	0	0	11	109	1	43	0	0	0	0	0	197
1997	20	2	0	0	1	146	6	8	0	0	0	0	0	197
1998	17	1	0	0	1	142	5	9	0	0	0	0	0	183
1999	17	0	0	0	2	166	3	15	0	0	0	0	0	203
2000	30	1	0	0	2	162	7	28	8	0	0	0	0	242
2001	34	3	0	0	1	149	6	29	9	0	0	0	0	235
2002	27	2	0	0	0	135	9	29	22	0	0	0	0	228
2003	21	1	0	0	1	129	7	31	27	0	0	0	0	221
2004	27	0	0	4	2	139	5	31	30	0	0	0	0	238
2005	31	0	0	4	2	195	7	32	30	0	0	0	0	301

# Mitgliederzahlen nach Sportarten

Jahr	Geräteturnen weiblich	Geräteturnen männlich	Leichtathletik weiblich	Leichtathletik männlich	Fußball weiblich	Fußball männlich	Sport- schießen / ab 1997 Volleyball weiblich	Sport- schießen / ab 1997 Volleyball männlich	Frauensport	Senioren-sport weiblich	Senioren-sport männlich	Cheerleader männlich	Cheerleader weiblich	Summe
2006	40	0	0	4	7	187	7	30	31	0	0	0	0	306
2007	43	2	0	4	2	285	7	32	35	0	0	0	0	410
2008	50	2	0	4	3	299	6	30	38	0	0	0	0	432
2009	53	1	0	4	2	287	8	31	35	26	1	1	27	476
2010	38	1	0	3	9	268	9	31	35	29	2	1	33	459
2011	44	2	0	3	2	296	10	31	35	28	2	0	30	483
2012	58	2	0	1	3	326	9	27	45	30	2	0	32	535
2013	66	2	1	1	3	321	10	22	46	35	2	0	35	543
2014	63	3	0	1	2	353	6	21	40	37	4	0	40	570
2015	58	4	0	1	5	376	6	22	41	38	4	0	47	602
2016	59	2	0	1	6	419	7	21	38	42	4	0	52	651

# Grafische Übersicht

## Mitgliederzahlen nach Sportarten

